

香港公共運輸

姓名：陳信廷

班別：三勤 ()



目錄

項目	主題	頁
一	香港公共交通工具的分類	P.1-3
二	比較兩種不同公共交通工具的特點	P.4
三	交通工具上的提示標誌	P.5-7
四	自己最喜愛的公共交通工具	P.8
五	設計一種新的公共交通工具	P.9
六	總結	P.10
七	感想	P.11
八	參考資料	P.12



公共交通工具的分類

1. 海上的公共交通工具



噴射船 噴射飛航提供高速客輪服務往來香港、澳門。



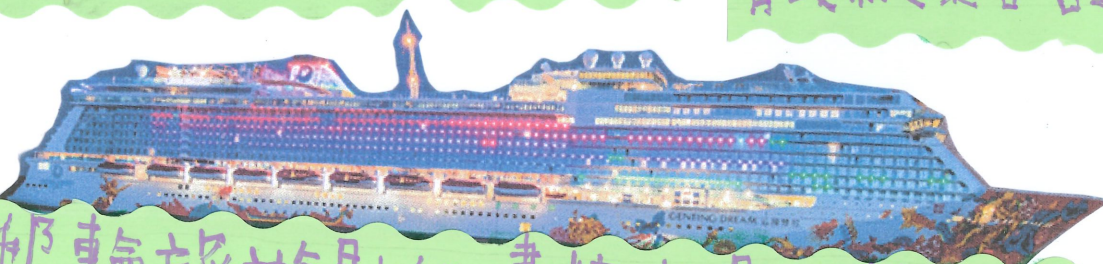
渡輪是往來市區及離島區的主要公共交通工具。



渡海小輪穿梭於維多利亞港，是香港與九龍之間的海上公共交通工具。收費便宜。



雙層客輪的航行速度很快，有冷氣令乘客舒適。



郵輪旅遊是在船上盡情吃喝玩樂，享受碧海藍天的悠閒時光。

2. 陸上 的公共交通工具



小巴



的士

香港的士是出租車，
乘客可指明目的地。

香港小型巴士(簡稱小巴)分為公共小巴及
私家小巴，是接駁交通工具。



電車

香港電車於
1904年成立。
它只在香港島
接載乘客。
收費便宜。



巴士

香港巴士能四通八達
市民經常使用的，更是
香港最多人用的公共交通
工具之一。



港鐵

是一個覆蓋香港大部分主要地區的金鐵路，既方便又快捷。

3. 空中的公共交通工具

直升機



直升機由旋翼作為主要升力和推動力，並能夠垂直起落。



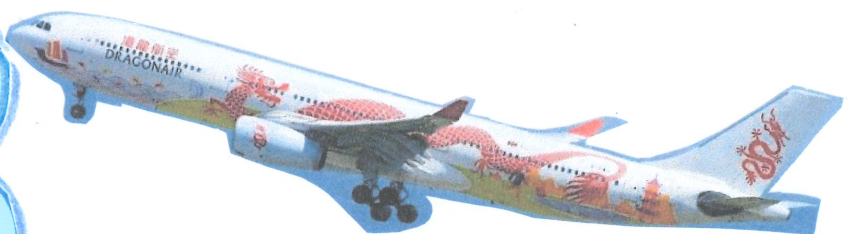
它的缺點是速度低、耗油量較多和航程較短。



飛機



客機是體積大、載客多，能載客來往城市之間的空中公共交通工具。



公共交通工具的異同

我想比較 港鐵 和 山頂纜車 : (公共交通工具名稱)

名稱/圖片 特點			備註：如有特殊情況，可寫出原因
1. 速度	😊😊😊😊😊	😊😊	港鐵快捷方便
2. 載客量	😊😊😊😊😊	😊😊😊	每列港鐵有多卡列車， 可載客最多 ✓
3. 車資	😊😊😊😊	😊😊	山頂纜車每程昂貴

😊😊😊😊😊 代表最好

😊😊😊 代表普通

😊 代表最差

公共交通工具內的標誌(一)

我在 巴士 上看見這個標誌，它的意思是：不准飲食。



VERY GOOD

VERY GOOD

公共交通工具內的標誌(二)

我在 港鐵 上也看見這個標誌，它的意思是：請讓座予有需要人士。



公共交通工具內的標誌(三)

我在 港鐵 上看見這個標誌，它的意思是：請勿吸煙。



我最喜愛的公共交通工具

圖:



這是最喜愛的公共交通工具，它是

飛機

，我喜愛它的兩個原因是
(寫出兩個原因)

因為我可以從天空中望下
面的風景和可以乘坐飛機
四處旅遊

VERY GOOD


我的設計

發揮你的想像力和創作力，為香港設計一種新的公共交通工具（利用繪畫和文字描述該交通工具的特色和設備）

圖：



交通工具的名稱：

開心豪華號

文字說明設備及特色：

3項設備：

1. 游泳池

2. 室內遊樂場

3. 4D立體影院餐廳

兩個特色：

1. 日曬太陽和游泳是健康運動。

2. 4D立體影院餐廳會帶來娛樂和享受美食。

系恩系吉

透過今次的專題設計，你學會了……

1. 我在以下兩方面更了解香港的公共交通工具

a. 在網上搜尋香港的公共交通工具的圖片。

b. 我走進港金鼓站和山頂纜車站觀察兩種公共交通工具的異同。

2. 我學到以下兩項技巧：

a. 在網上搜集資料和分類。

b. 把資料剪貼後，簡單介紹。



感想

經過這次專題設計後，我有以下的感想（請真實地寫出你的感受和想法）：

1. 我做得最出色的地方是：懂得資料搜集剪貼和設計繪圖。

2. 我所遇到的困難是：由於選擇圖片有限，搜集資料和多種選擇困難。

3. 我可改進的地方是：下次搜料能獨立完成。

4. 我最難忘的經歷是：我非常用心設計封面，十分喜愛和欣賞。



